



第17屆國立高雄大學EMBA

報告人：國立高雄大學EMBA中心主任 翁銘章 博士

<https://exam1.nuk.edu.tw/ExamEMBA/>



01

高雄大學 - 學校簡介

世界上每一座偉大的城市
必然會有一所偉大的大學



國立高雄大學 National University of Kaohsiung

81148高雄市楠梓區高雄大學路700號

TEL : 886-7-5919000

FAX : 886-7-5919083

700, Kaohsiung University Rd., Nanzih District, 81148. Kaohsiung, Taiwan, R.O.C.

www.nuk.edu.tw



高大簡介



高大優勢

2000年成立之最新國立綜合型大學(含法學院)

師資年輕(49.5)高學歷高品質(94%, 2/3)

鄰近台灣南部各大工業及科學園區

全台唯一長期深耕東南亞市場的大學

學生素質優(18/70)，台灣高階人才搖籃

THE WORLD UNIVERSITY RANKINGS



University Impact Ranking
Overall 201-300



02

高大EMBA - 簡介



高大EMBA - 沿革

台灣與東協商管教育的領舵者



Executive Master of
Business Administration
高階經營管理碩士(EMBA)

2005年創立，全國最早開設
境外專班(2006年越南)

EMBA、EMLBA、IEMBA
(管理組) (法律組) (海外組)

高大EMBA - 優勢



■ 培養中高階幹部

系統化管理與策略化思考

■ 全台開課最廣

教學貼近實務

思維多元包容

■ 整合台灣、大陸、東南亞經驗

及人才，國際化程度高

校級單位

高大EMBA - 校友來自各行、各業、各國



- 上市櫃公司、知名企業、國營事業、政府單位高階主管

NIKE、New Balance、寶成、正崴精密、金門酒廠、特力屋、各大產壽險、百和、大亞電纜、台灣之星、南茂科技、雙葉電子、納智捷、中華航空、味丹、越南精密、富美興、中鋼、邦威鞋業、鼎新電腦、世豐、世鎧、東周化學、儒鴻、龍巖、昶勇、高雄捷運、福記、三陽、群創、星巴克、亞東、日月光、友訊科技、奇美電子、宸鴻、億光電子、建準電機、長興開發、義聯鋼鐵、中鴻鋼鐵、台灣松下、福貞控股、晶元光電、世豐螺絲、聯強電子、緯創、德記洋行、輝瑞藥廠、上銀科技、統一、瑞利、各大金控、各大醫院、國軍、各縣市政府、各大飯店.....

- 中小企業高階主管、家族企業接班人
- 有志於提升自己能力、建立廣大人脈、希望能擔任主管職或創業的社會菁英

選擇高大EMBA的理由



- 高大是國立**綜合型大學**，也是台灣最年輕的國立大學，教授較能掌握新世代的產業及行銷趨勢
- 在東協經營**15年**的台灣高等教育學府 (全台唯一！)
- 高大擁有**商管**、**理工**、**人文社會學院**，及南台灣唯一的**法學院**，能協助企業克服各種經營上的挑戰
- 高大與許多國內外企業建立起深厚的產學合作關係，善於解決企業問題



03

高大EMBA - 師資及課程

高大EMBA - 師資



● 生產管理 ● 行銷管理 ● 人力資源 ● 資訊管理 ● 財務管理 ● 策略管理 ● 經濟領域 ● 法學領域



國立政治大學法學博士
民法、當代熱點法律專題、商
事法、民刑事訴訟法

● 陳月端 教授 / 校長



美國愛荷華州立大學經濟學
博士
管理經濟學

● 耿紹勛 教授 / 學術副校長



美國德州農工大學經濟學博
士
國際經濟學、全球經濟專題、
金融市場與投資

● 翁銘章 副教授 / EMBA中心主任



國立中央大學資訊管理博士
行銷管理、顧客關係管理

● 楊書成 副教授 / 前EMBA中心主任



國立臺灣大學商學研究所博
士(行銷組)
服務業管理、行銷管理

● 劉信賢 教授



國立交通大學管理科學研究
所博士
作業與生產管理

● 盧昆宏 教授



韓國成均館大學經營管理博
士
組織與人力資源管理

● 黃英忠 教授 / 前校長



美國德州大學阿靈頓分校
工業工程博士
供應鏈管理、生產與營運管
理、服務業管理

● 莊寶麟 教授 / 前副校長



美國印地安那大學經濟學博
士
策略管理、永續經營管理

● 余志民 副教授 / EMBA中心執行長



英國曼徹斯特大學商學博士
策略管理、科技管理、創新服
務管理

● 李亭林 副教授 / EMBA中心執行長



國立台灣大學經濟學博士
管理經濟學

● 楊雅博 教授



英國倫敦大學經濟學博士
國際經濟學、全球經濟專題
、金融市場與投資

● 鄭義暉 副教授 / 前首府大學副校長



美國紐約州立大學經濟學博
士
全球競爭力分析、亞太地區
競爭力分析

● 李博志 教授 / 前副校長



美國紐約州立大學系統與工
業工程博士
資訊管理

● 吳建興 教授 / 前管院院長



美國印地安那大學布魯明頓
校區法學博士
行政法、兩岸管理與法律專
題、永續經營管理

● 吳行浩 副教授 / 國際長



英國的克大學電腦科學博士
資訊管理、顧客關係管理

● 丁一賢 副教授 / 資管系主任



國立中山大學財務管理博士
財務管理、金融市場與投資

● 蔡明憲 教授



國立政治大學企業管理研究
所財務管理組博士
金融市場與投資

● 黃旭輝 教授



德國慕尼黑大學法學博士
當代熱點法律專題、刑法、民
刑事訴訟法、兩岸管理與法
律專題

● 張麗卿 教授 / 前法學院院長



美國華北斯特大學管理學博
士
行銷管理、組織行為與領導

● 吳鎮麒 教授 / 經管所所長



國立政治大學會計博士
會計與管理決策

● 陳宜伶 副教授 / 亞太系主任



美國愛荷華州立大學經濟學
博士
全球經濟專題、研究方法、
管理經濟學

● 劉志成 副教授 / 應經系主任



國立中正大學財務金融研究
所博士
財務管理

● 張志向 教授



國立成功大學會計學博士
財務管理

● 高蘭芬 教授



美國凱斯西儲大學策略管理
博士
國際企業管理、策略管理

● 陳一民 教授 / 東南亞發展研究中心主任



國立台灣大學法學博士
行政法

● 紀振清 教授



美國德州大學工業工程博士
行銷管理、創新服務管理

● 郭英峯 教授



國立中央大學資訊管理研
究所博士
科技管理

● 王 凱 教授



英國愛丁堡大學財務博士
財務管理

● 余欽儀 副教授



美國加州大學聖塔芭芭拉
經濟學博士
財務管理

● 楊琬如 副教授

本校保留變更之權利

高大EMBA - 課程

45學分
(含碩士論文
6學分)

■ 必修科目 (學分數)

高階經營管理專題(3)、
企業參訪(3)、碩士論文(6)

■ 進階課程

生產與營運管理、服務業管理、行銷管理、組織與人力資源管理、資訊管理、資訊科技應用、財務管理、策略管理、公司治理、國際企業管理、國際經濟學、研究方法、顧客關係管理、領導實務、全球競爭力分析、商業模式創新、金融市場與研究、供應鏈管理與市場研究、國際財經與法制專題等



本校保留變更之權利

高大EMLBA - 課程

45學分
(含碩士論文
6學分)

■ 必修科目 (學分數)

高階法律與管理專題(3)、
企業參訪(3)、碩士論文(6)

■ 進階課程

生產與營運管理、服務業管理、行銷管理、組織與人力資源管理、資訊管理、資訊科技應用、財務管理、醫療法規與醫療糾紛專題、法律個案專題、商事法、智財/土地/個資與勞動法專題、當代熱點法律專題、民法、刑法、民事訴訟法、刑事訴訟法、行政法等



高大EMBA - 上課時間

隔周六日上課 (一個月上四天)



其中2-6月、9-1月隔週日上課，7-8月則邀請海內外班同學能一起回高雄大學本部上課，7月連上5天(一門課3學分)、8月連上5天(一門課3學分)，可以認識來自不同地區同學，並享受在82.5公頃的校園中上課的感覺





本校保留變更之權利

高大EMBA - 費用

每學分\$9,000
+
每學期\$20,000學雜費

- 2年就讀費用約新台幣\$50萬
- 平均一個學期約新台幣\$10萬

(以上費用不含企業參訪相關費用)



04

高大EMBA - 報考

高大EMBA - 報考條件



- 大學畢業
(肄業須完成大三)
- 專科畢業滿三年
吳寶春條款、
業師資格、
甲級或乙級技術士證照
因個別差異，請與我們聯繫



- 至少3工作經驗
越多越好，
有利於面試



- 入學免筆試
書面50%：
學歷(力)10%、職務及年資15%、
工作經歷15%、輔助資料10%
面試50%：
報考動機25%、管理經驗15%、
其他10%



- 2年取得國立高雄大學
碩士學位



高大EMBA - 面試時間



面試

1/10 (日)

上午 09:00

國立高雄大學管理學院

報名至2020/12/25截止

<https://exam1.nuk.edu.tw/ExamEMBA/>

準備高大EMBA考試的方法



面試



主要面試的題目

- 對時事的分析與看法
- 過去所經歷、看到的管理經驗(成功/失敗)
- 希望藉由課程提升哪些能力
- 對哪些課程有興趣
- 未來職涯規劃



05

Q&A

問答集

Q

很久沒當學生，
很擔心上課內容
太偏理論或無法
適應，該怎麼辦？



A

■ 不要擔心！

高大EMBA教授們均具備多年**教學**及**企業輔導**經驗，都會將各種學術理論以**實務個案**的方式呈現，課堂上亦多鼓勵同學討論及分享各種實務上的經驗。

作業多是**分組**繳交，甚至會透過各種有**創意**的方式來進行，讓同學充分享受學習的快樂。



多元、快樂的學習 I





多元、快樂的學習 II





多元、快樂的學習 III



問答集

Q

有時候公司事務忙碌而無法上課，該怎麼辦？



A

■ 不要擔心！

若不得已需要請假時，可以透過EMBA中心秘書代為聯繫，或是直接透過Line、Facebook向教授請假，高大EMBA的老師頻繁使用各項資訊科技工具，很容易找得到人。

高大EMBA每次上課均會錄影，若因事務繁忙缺課，亦可透過影片來了解上課內容

問答集

Q

讀碩士班還要寫論文，讓我好害怕，該怎麼辦？



A

■ 不要擔心！

與一班的碩士班相比，EMBA的論文比較實務導向，指導教授除了會定期到各地與學生討論之外，更會協助學生以偏向個案方式來進行論文的撰寫。

只要按照教授的指示一步一步來，一定可以如期完成論文的。

問答集

Q

學費對我來說，是個很龐大的負擔，可是我又很想學習，該怎麼辦？



A

■ 不要擔心！

高大EMBA的修課是相當有彈性的，有些同學因為學費或工作繁忙的關係，選擇每個學期只修1-2門，反而可以更輕鬆地完成學業。每個學期少修一些課，以3-4年的時間完成學業，都是沒有問題的，甚至可以因此認識更多屆的同學。

問答集

Q

如果在工作上突然有調動，人不在高雄了，該怎麼辦？

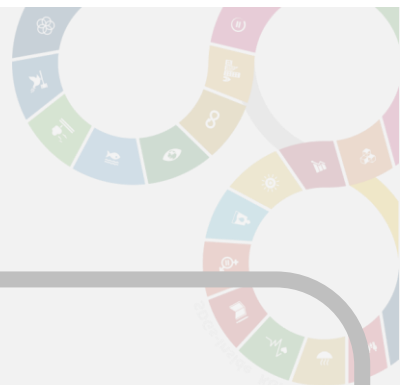


A

■ 不要擔心！

高大EMBA的班別眾多，高雄、台北、金門、廈門、越南、泰國都有開課，如果因為調動而離開原來上課地點，亦可選擇其他班別繼續完成學業。

這種極具彈性的修課方式，全台灣**只有高雄大學**能辦得到喔。





06



高大EMBA - 給您更多



海外企業參訪

足跡踏遍金門、中國大陸、日本、
韓國、泰國、越南、馬來西亞、印
尼等知名企業

產官學專家分享

優質的各行各業同窗好友

高大EMBA系友會

萬人泳渡日月潭

全國EMBA接力馬拉松

全國EMBA高爾夫球賽

讀書與品酒會

各式各樣的聯誼活動

07



掃描QR碼與我們聯繫

<https://exam1.nuk.edu.tw/ExamEMBA/>



感謝觀看與指教！

報告人：國立高雄大學EMBA中心主任 翁銘章 博士